



www.epp.uneb.br

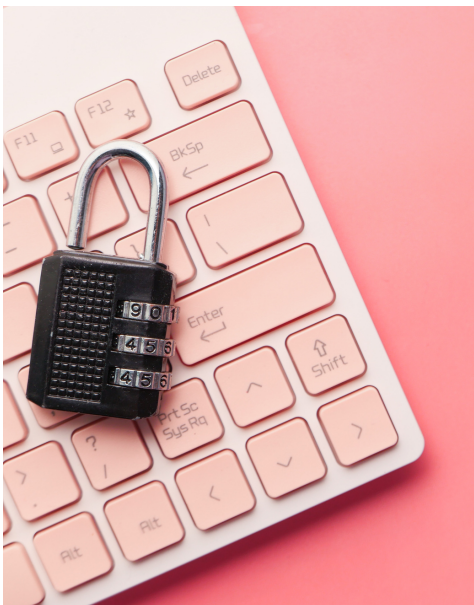


Caro (a) Leitor (a),

Neste mês de Fevereiro/2023 estamos trazendo uma edição extra para falarmos sobre a gestão de acessos à rede UNEB.

Nesta edição especial informamos sobre boas práticas na gestão de sua senha de acesso e o que fazer para **realizar a troca ou recuperação de senha acesso à rede UNEB.**

Para saber mais sobre nossos boletins, fale conosco em listaep@uneb.br ou acesse epp.uneb.br.



Gestão de Acessos à rede UNEB

p. 2

Senha de acesso à rede Uneb: agora você mesmo pode trocar ou recuperá-la.

p. 3

Cuide bem de sua senha: boas práticas

p. 5

Boa leitura!

listaep@uneb.br



GESTÃO DE ACESSOS À REDE UNEB



Com o avanço tecnológico, muitas mudanças vão acontecendo nas organizações. No período pandêmico, tivemos a oportunidade de ver mudanças significativas em nossa rotina de trabalho.

Com o isolamento, tivemos que nos adaptar ao trabalho remoto e ampliamos a utilização de ferramentas e recursos tecnológicos que nos auxiliassem em nossas atividades diárias.

Esse avanço traz muitos benefícios, mas também muitos desafios às organizações com relação à segurança da informação. É muito importante que o ambiente seja monitorado e o acesso às ferramentas tecnológicas da instituição seja controlado, garantindo que apenas pessoas autorizadas façam uso dos sistemas institucionais. A utilização de senhas para acesso à rede é uma parte fundamental para a segurança da informação e o usuário é também o responsável por ela.

Diante disso, a Unidade de Desenvolvimento Organizacional (UDO), através da Gerência de Informática (Gerinf) e do Escritório de Processos e Projetos (EPP), está em processo de modernização do *Active Directory* (AD), banco de dados de usuários da rede UNEB, e desenvolvendo uma solução que otimiza a gestão e controle dos acessos de usuários à toda rede da universidade por meio de integrações com o sistema de gestão de pessoas e o sistema Acadêmico. Trata-se do Sistema de Gestão de Acessos - SGA.

Como parte das ações de modernização do AD, agora, **o usuário UNEB pode realizar a gestão de sua senha em qualquer dia e horário: efetuar troca ou recuperação da senha de acesso à rede UNEB.**

Quer saber como? Leia a seguir.



listaep@uneb.br



SENHA DE ACESSO À REDE: agora você mesmo pode trocar ou recupera-la.

Os usuários da rede UNEB (servidores, terceirizados, discentes e estagiários com matrícula) poderão realizar a sua atualização (troca de senha) ou recuperação (esqueci minha senha) de senhas de acesso ao ambiente/rede da Universidade. Esse recurso encontra-se disponível através da página "Acesso UNEB":



<https://acesso.uneb.br/>



Acesse a **Política de Segurança da Informação** da UNEB, disponível no site da Gerinf. Clique [aqui](#).

A partir desta página é possível, para o usuário institucional UNEB, efetuar a troca de senha ou criar uma nova senha caso tenha esquecido a atual, em qualquer momento, não somente em dias e horas úteis.

- Troca de senha: esta opção deve ser utilizada caso o usuário tenha uma senha funcional, mas deseje atualizar gerando uma nova senha;
- Recuperação de Senha: função utilizada caso o usuário não tenha senha funcional por erro de acesso ou perda da senha anterior e precise gerar uma nova senha.

Para realizar qualquer uma dessas ações, é necessário seguir as regras definidas para a formação de sua senha:

- A senha deve ser diferente do login ou matrícula;
- Deve conter no mínimo 08 e no máximo 25 caracteres;
- Deve conter letra maiúscula;
- Deve conter letra minúscula;
- Deve conter número de 0 à 9;
- Deve conter ao menos um caracter especiais (ex.: @, #, \$, %, &, !)



Acesse o **Manual de Orientações**, clicando **AQUI**.





www.epp.uneb.br

Autenticação em Dois Fatores

Para dar uma camada à mais, a Gerinf configurou a **autenticação em dois fatores**, recurso que inclui uma segunda verificação de identificação do usuário no momento do *login*, evitando o acesso às contas mesmo quando a senha é vazada. Essa **autenticação** ou verificação pode correr, por exemplo, por ligação telefônica ou envio de **SMS**.

Para mais **orientações** sobre senhas e verificação em dois fatores, acesse o **manual**, clicando **aqui**.



No Acesso UNEB o usuário poderá configurar a sua verificação adicional através do link: <https://account.activedirectory.windowsazure.com/proofup.aspx?proofup=1>

Ainda, orientamos que **informe e mantenha atualizado o seu e-mail pessoal como e-mail alternativo**, pois ele poderá ser utilizado em caso de não recebimento de código de autenticação por problemas nas operadoras telefônicas. Para isso entre em contato com sd@uneb.br.

Importância de uma senha forte e segura

As senhas fazem parte de um processo de autenticidade de um usuário para acessar determinada informação ou sistema. O uso de senhas restringe e proteger o acesso de informações confidenciais de instituições, pois somente as pessoas que possuem a combinação de caracteres correta terão acesso a recursos específicos. Partindo dessa premissa, quanto mais forte essa combinação de caracteres, mais difícil seria o acesso de pessoas não autorizadas. Com isso surge uma política de senhas a fim de definir regras para a elaboração de senhas mais seguras.

Você sabia que pode ajudar a manter um ambiente seguro?

Veja a seguir dicas simples, mas fundamentais para ajudar a manter os ativos e informações institucionais seguros.



listaep@uneb.br



Cuide bem da sua senha: boas práticas

Para que a gestão de acessos tenha sucesso, é importante que os usuários adotem práticas para manter todos os ativos seguros e preservados.

- NÃO EMPRESTE sua senha para ninguém;
- Troque a senha periodicamente;
- Nunca use a mesma senha em outras contas;
- Não reutilize senha anteriores;
- Não use nada relacionado à dados pessoais como data de nascimento;
- Não salve suas senha no navegador



CONTATOS:

sd@uneb.br (71)3117-2218



www.epp.uneb.br

JÁ CONHECE NOSSAS PUBLICAÇÕES?

Acesse o nosso site institucional para conhecer os demais Boletins Institucionais e os Infográficos que falam sobre o SEI Bahia.



www.epp.uneb.br

Universidade do Estado da Bahia - UNEB
Rua Silveira Martins, 2555 - Cabula - Salvador/Ba

Nossos canais de comunicação



listaepp@uneb.br
supportesei@uneb.br



(71) 3117-2468.

listaepp@uneb.br

